

**Griezums A-A**  
M 1:100

1. Bituma ruļļu segums 2. kārtās 4,0+4,0mm
2. Akmens vates siltumizolācija,  $\lambda \leq 0.038 \text{ W/mK}$  40mm
3. Akmens vates siltumizolācija ar vēdināšanas rievām,  $\lambda \leq 0.036 \text{ W/mK}$  100mm
4. Akmens vates siltumizolācija,  $\lambda \leq 0.036 \text{ W/mK}$  160mm
5. Tvaika izolācija 0.2mm
6. Slīpumu veidojošs slānis - keramzītbetons  $\text{Ø}4\text{-}10\text{mm}$ ,  $629 \text{ kg/m}^3$  40-245mm
7. Esošās pārseguma plātnes 220mm

1. Šķiedrcementa plāksnes 8mm
2. Ventilācijas gaisa sprauga  $\geq 30\text{mm}$
3. Ventilējamās fasādes karkass
4. Vēja aizsardzības siltumizolācija plāksne,  $\lambda \leq 0.032 \text{ W/mK}$ , ugunsreakcijas klase A2 - s1, d0 50mm
5. Siltumizolācija - minerālvate,  $\lambda \leq 0.034 \text{ W/mK}$ , ugunsreakcijas klase A1 100mm
6. Līmjava
7. Esošā ārējsiena

1. Šķiedrcementa plāksnes 8mm
2. Ventilācijas gaisa sprauga  $\geq 30\text{mm}$
3. Ventilējamās fasādes karkass
4. Z termo profils 100mm
5. Vēja aizsardzības siltumizolācija plāksne,  $\lambda \leq 0.032 \text{ W/mK}$ , ugunsreakcijas klase A2 - s1, d0 50mm
6. Siltumizolācija - minerālvate,  $\lambda \leq 0.034 \text{ W/mK}$ , ugunsreakcijas klase A1 100mm
7. Mitrumizturīga gipskartona loksne 12.5mm

1. Esošie dzelzsbetona pamati
2. Divkomponentu hidroizolācija SAKRET TCM
3. Līmjava SAKRET BAK
4. Ekstrudēts putupolistirols,  $\lambda = 0.035 \text{ W/mK}$ , Spiedes izturība  $\geq 300 \text{ kPa}$
5. SAKRET BAK un armējošais stikla šķiedras siets SSA 1363 -160
6. Gruntējums SAKRET PG
7. Silīkāta krāsa SAKRET KS

1. Betona bruģakmeņi 50mm
2. Cementa smilšu java M150 10mm
3. Betons C30/37 XC4, siets  $\text{Ø}8 \text{ B}500 \text{ B} 200/200$  150mm
4. PE plēve 200 Mk
5. Blietētas šķembas FR 0-45 100mm
6. Esošā blietēta pamatne

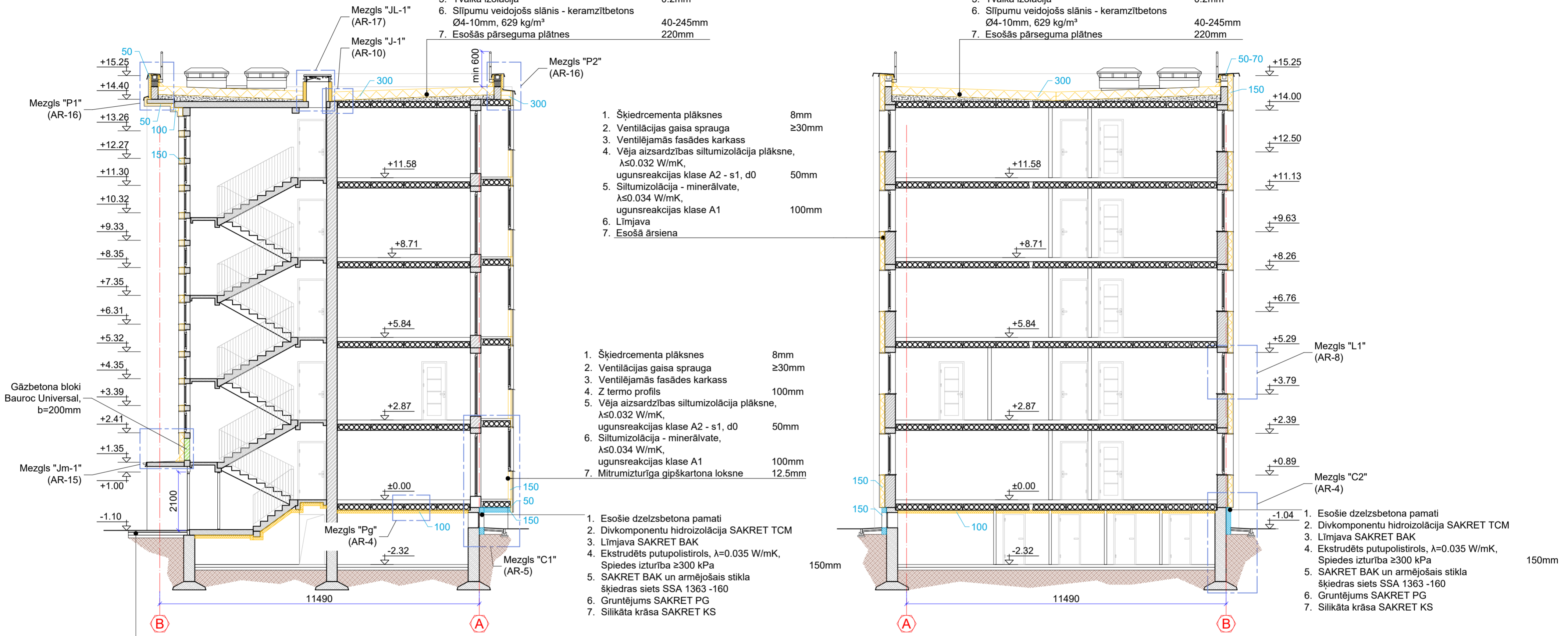
**Griezums B-B**  
M 1:100

1. Bituma ruļļu segums 2. kārtās 4,0+4,0mm
2. Akmens vates siltumizolācija,  $\lambda \leq 0.038 \text{ W/mK}$  40mm
3. Akmens vates siltumizolācija ar vēdināšanas rievām,  $\lambda \leq 0.036 \text{ W/mK}$  100mm
4. Akmens vates siltumizolācija,  $\lambda \leq 0.036 \text{ W/mK}$  160mm
5. Tvaika izolācija 0.2mm
6. Slīpumu veidojošs slānis - keramzītbetons  $\text{Ø}4\text{-}10\text{mm}$ ,  $629 \text{ kg/m}^3$  40-245mm
7. Esošās pārseguma plātnes 220mm

1. Šķiedrcementa plāksnes 8mm
2. Ventilācijas gaisa sprauga  $\geq 30\text{mm}$
3. Ventilējamās fasādes karkass
4. Vēja aizsardzības siltumizolācija plāksne,  $\lambda \leq 0.032 \text{ W/mK}$ , ugunsreakcijas klase A2 - s1, d0 50mm
5. Siltumizolācija - minerālvate,  $\lambda \leq 0.034 \text{ W/mK}$ , ugunsreakcijas klase A1 100mm
6. Līmjava
7. Esošā ārējsiena

1. Šķiedrcementa plāksnes 8mm
2. Ventilācijas gaisa sprauga  $\geq 30\text{mm}$
3. Ventilējamās fasādes karkass
4. Z termo profils 100mm
5. Vēja aizsardzības siltumizolācija plāksne,  $\lambda \leq 0.032 \text{ W/mK}$ , ugunsreakcijas klase A2 - s1, d0 50mm
6. Siltumizolācija - minerālvate,  $\lambda \leq 0.034 \text{ W/mK}$ , ugunsreakcijas klase A1 100mm
7. Mitrumizturīga gipskartona loksne 12.5mm

1. Esošie dzelzsbetona pamati
2. Divkomponentu hidroizolācija SAKRET TCM
3. Līmjava SAKRET BAK
4. Ekstrudēts putupolistirols,  $\lambda = 0.035 \text{ W/mK}$ , Spiedes izturība  $\geq 300 \text{ kPa}$
5. SAKRET BAK un armējošais stikla šķiedras siets SSA 1363 -160
6. Gruntējums SAKRET PG
7. Silīkāta krāsa SAKRET KS



**Piezīmes:**

1. Izmēri doti milimetros, augstuma atzīmes - metros.
2. Visus izmērus precizēt uz vietas.
3. Par nosacīto atzīmi  $\pm 0.00$  pieņemts ēkas 1. stāva tīrās grīdas līmenis.
4. Visi materiāli doti pēc viena ražotāja kvalitātes produktu piemēra tie varbūt aizstāti uz citu ražotāju ekvivalentiem produktiem ar vienādiem vai labākiem tehniskiem, kvalitātes rādītājiem

<p><b>SIA "Taikin Build"</b> Reģ.Nr.40103363223 Būvkomersanta reģ.Nr.16292 Jur.adrese: Stiklu iela 16, Daugavpils e-pasts: taikin.build@gmail.com</p>	Pasūtītājs: SIA "DMP" Reģ. Nr. 41503067922 18. novembra iela 37A, Daugavpils	Pasūtījuma Nr. 07/2025							
	Daudzdzīvokļu dzīvojamās mājas Kandavas ielā 4A, Daugavpils energoefektivitātes paaugstināšana								
Griezumi A-A un B-B									
AMATA NOSAUKUMS	VĀRDS, UZVĀRDS	PARAKSTS	DATUMS	ARHĪVA REĢISTRĀCIJAS NR.	RASEJUMA MARKA	STADIJA	MĒROGS	LAPA	LAPAS NR.
Buvproj.dalās.vad.	A. Melders		05.2025						
Izstrādāja	R. Kleimenovs		05.2025						
				07/2025	AR	BP	1:100	12	25